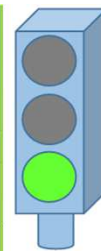


Source : Agate météo  
Station : Argentan

jeudi 11/04/2024		vendredi 12/04/2024		samedi 13/04/2024		dimanche 14/04/2024		lundi 15/04/2024	
Matin	Après-midi	Matin	Après-midi	Matin	Après-midi	Matin	Après-midi	Matin	Après-midi

### Météo à 5 jours

	en °C	10	16	12	14	19	19	13	19	8	10
Température											
Humidité relative		91%	80%	92%	80%	65%	70%	67%	70%	80%	66%
Vent	en km/h	12	10	2	5	6	3	8	18	22	23
Pluie	en mm	0	0	0	0	0	0	0	0	0	0



### MS prévisionnelle si fauchage jeudi 11 Avril à 14h

Rd <sup>1</sup> MS/ha			cas n°		0,5 jour	1 jour	1,5 jour	2 jours	2,5 jours	3 jours	3,5 jours	4 jours
Faucheuse sans conditionneur	5 T 2,5 T	1	FAUCHE	Sans Fanage	16%	16%	22%	26%	29%	34%	40%	47%
		7		Sans Fanage	16%	16%	21%	25%	28%	33%	38%	44%
	5 T 2,5 T	4		Fanage - Andainage	16%	16%	23%	28%	32%	39%	46%	56%
		10		Fanage - Andainage	16%	16%	22%	27%	31%	37%	43%	53%
Faucheuse avec conditionneur à ROULEAUX	5 T 2,5 T	2	Sans Fanage	16%	17%	23%	28%	32%	38%	45%	55%	
		8	Sans Fanage	16%	16%	22%	26%	29%	34%	40%	48%	
	5 T 2,5 T	5	Fanage - Andainage	16%	17%	24%	30%	36%	44%	51%	65%	
		11	Fanage - Andainage	16%	17%	24%	29%	34%	41%	49%	61%	
Faucheuse avec conditionneur à FLÉAUX	5 T 2,5 T	3	Sans Fanage	16%	16%	21%	24%	27%	31%	37%	42%	
		9	Sans Fanage	16%	16%	21%	24%	27%	30%	35%	40%	
	5 T 2,5 T	6	Fanage - Andainage	16%	18%	25%	31%	37%	45%	53%	67%	
		12	Fanage - Andainage	16%	17%	24%	30%	36%	43%	51%	64%	

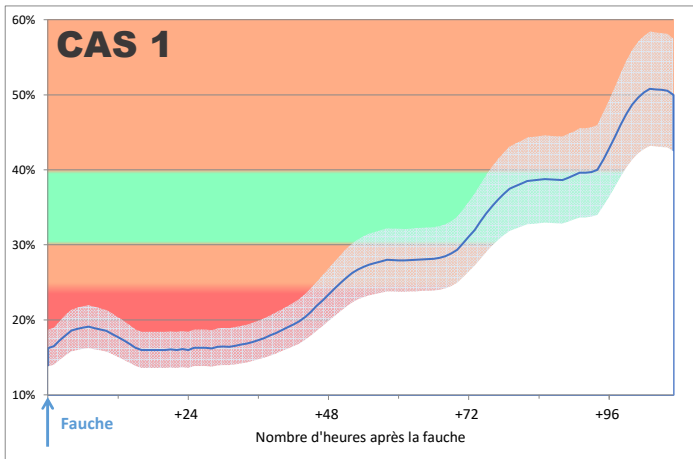
### Prévisions du temps de séchage de l'herbe pour atteindre 35% de MS

	Rendement estimé : 2,5 T de MS/ ha		Rendement estimé : 5 T de MS/ ha	
	AUCUN <i>puis ensilage</i>	FANAGE - ANDAINAGE <i>puis ensilage</i>	AUCUN <i>puis ensilage</i>	FANAGE - ANDAINAGE <i>puis ensilage</i>
Faucheuse sans conditionneur	3,5 jours cas n°1	3 jours cas n°4	3,5 jours cas n°7	3 jours cas n°10
Faucheuse avec conditionneur à ROULEAUX	3 jours cas n°2	2,5 jours cas n°5	3,5 jours cas n°8	3 jours cas n°11
Faucheuse avec conditionneur à FLÉAUX	3,5 jours cas n°3	2,5 jours cas n°6	3,5 jours cas n°9	2,5 jours cas n°12

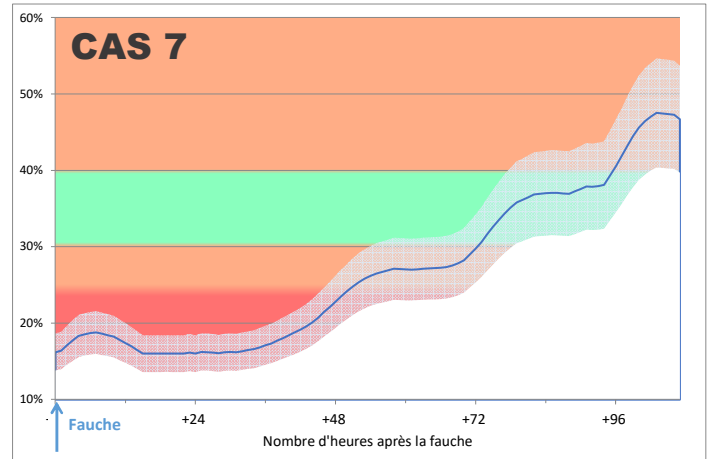
- Estimations valables pour les prairies naturelles et temporaires (< 50% de légumineuses). Largeur de fauche considérée : 4 mètres.
- Ces valeurs sont indicatives, dépendantes des prévisions météorologiques.
- Il est conseillé de ne pas excéder 3 jours entre la fauche et l'ensilage pour préserver les valeurs alimentaires du fourrage.

## FAUCHEUSE sans conditionneur - SANS FANAGE

rendement estimé : 2,5 T de MS/ ha

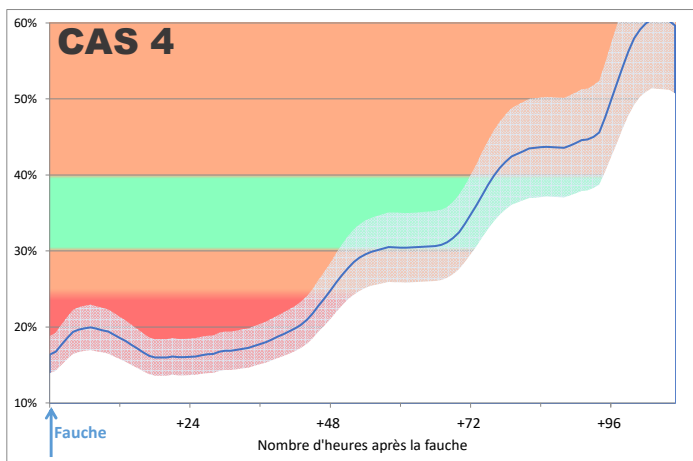


rendement estimé : 5 T de MS/ ha

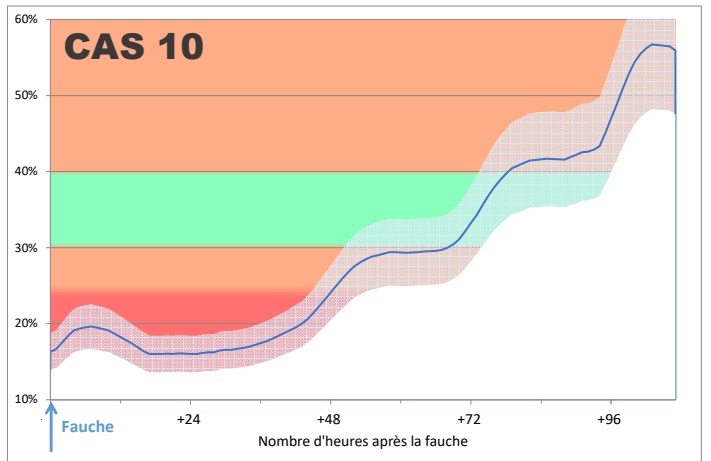


## FAUCHEUSE sans conditionneur - AVEC FANAGE-ANDAINAGE

rendement estimé : 2,5 T de MS/ ha

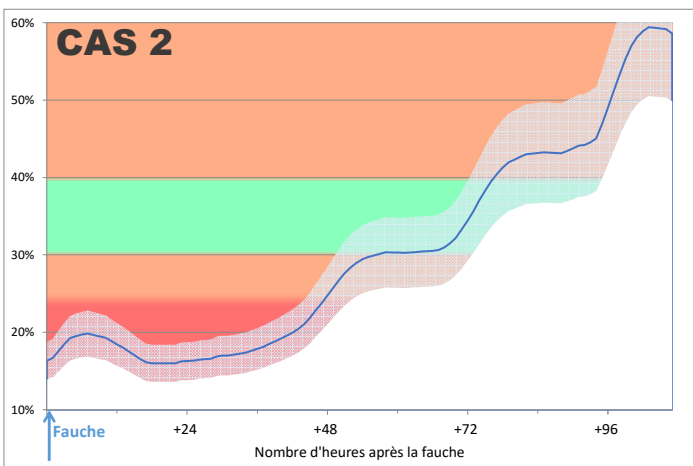


rendement estimé : 5 T de MS/ ha

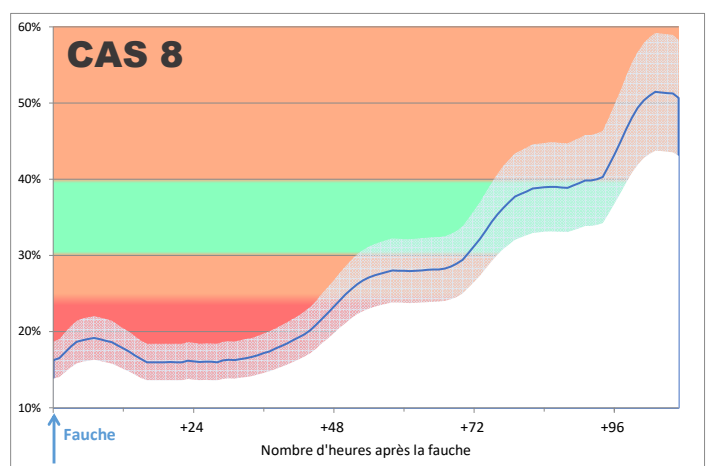


## FAUCHEUSE avec conditionneur à ROULEAUX - SANS FANAGE

rendement estimé : 2,5 T de MS/ ha

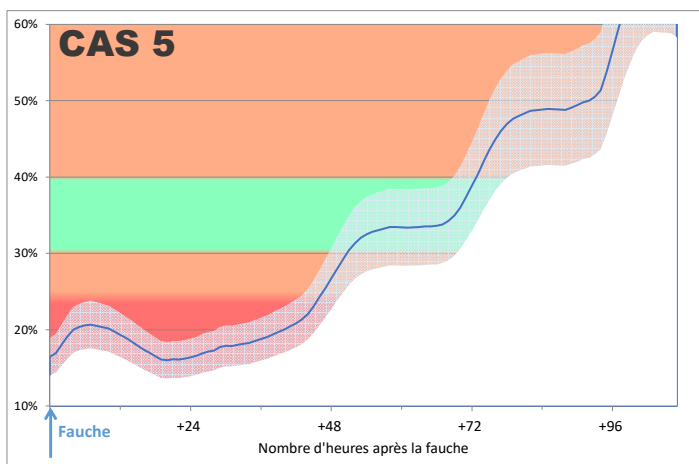


rendement estimé : 5 T de MS/ ha

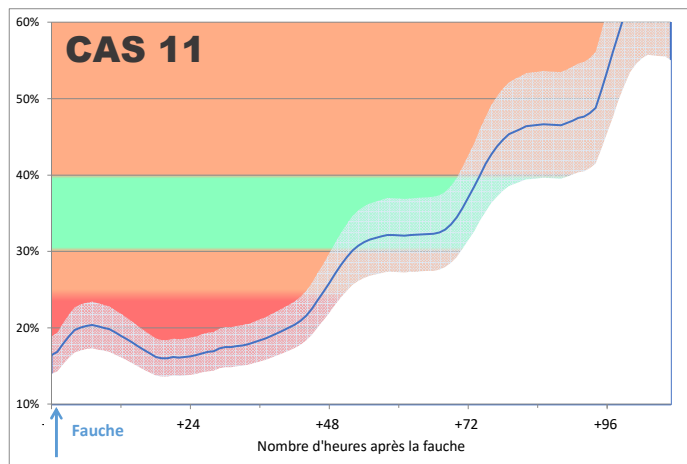


# FAUCHEUSE avec conditionneur à ROULEAUX - AVEC FANAGE-ANDAINAGE

rendement estimé : 2,5 T de MS/ ha

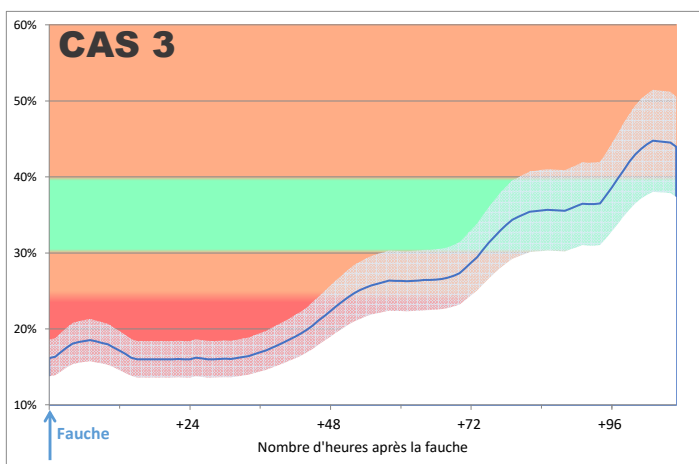


rendement estimé : 5 T de MS/ ha

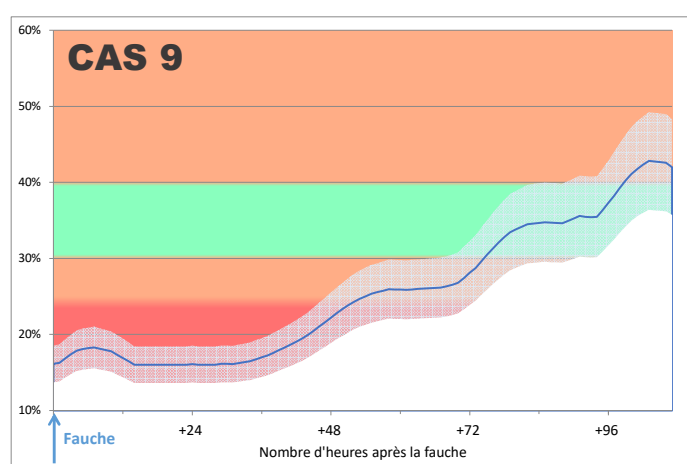


## FAUCHEUSE avec conditionneur à FLEAUX - SANS FANAGE

rendement estimé : 2,5 T de MS/ ha

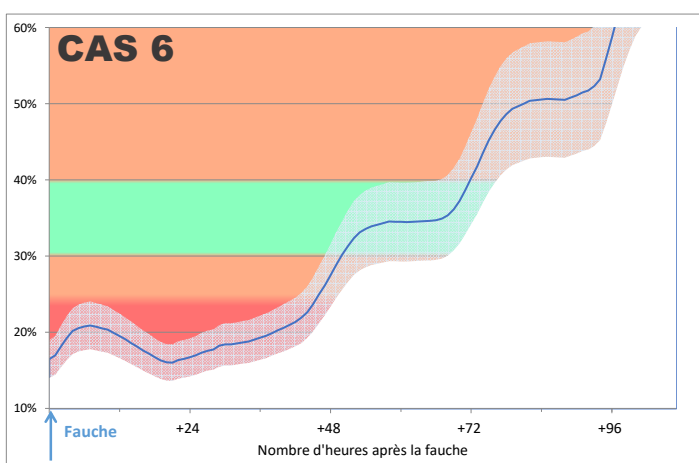


rendement estimé : 5 T de MS/ ha



## FAUCHEUSE avec conditionneur à FLEAUX - AVEC FANAGE-ANDAINAGE

rendement estimé : 2,5 T de MS/ ha



rendement estimé : 5 T de MS/ ha

