



elvup

60

ANS

D'ACCOMPAGNEMENT
DES ÉLEVEURS

POINT D'ÉTAPE ET PERSPECTIVES 2020-2021

Elvup, aux côtés des éleveurs

En 2020, Elvup a poursuivi sa mission d'accompagnement des éleveurs dans le développement de leurs activités et de leurs projets : en étant présent au quotidien à leurs côtés pour leur apporter **conseils et services à haute valeur ajoutée**, tout en continuant à **innover** et à **moderniser ses outils** pour préparer l'avenir.

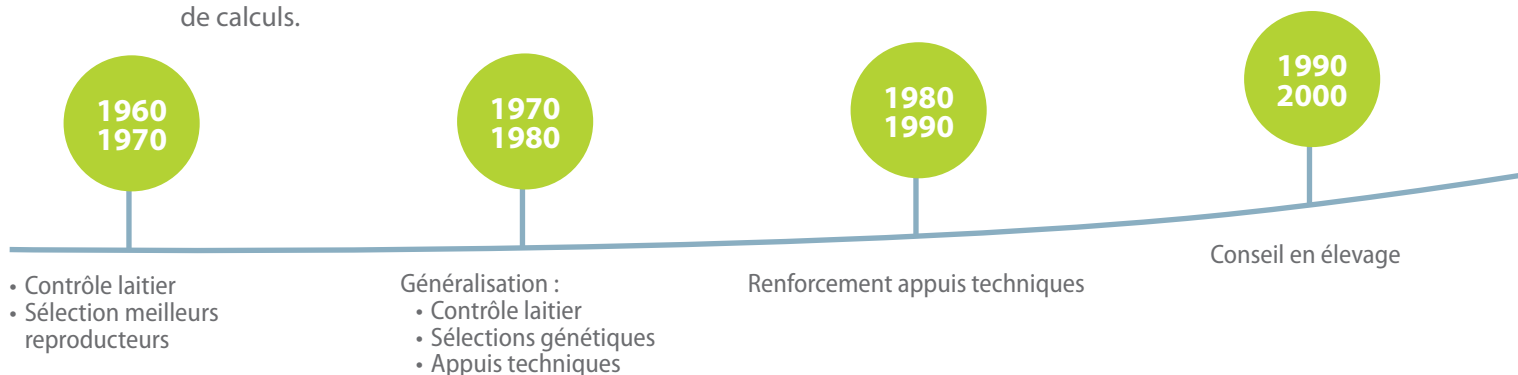
Depuis 60 ans, notre organisme ne cesse d'évoluer au rythme et en anticipation des besoins dans les élevages. 2020 n'échappe pas à ce principe fondateur, et ce malgré la crise sanitaire que nous traversons. Parce que, **chez Elvup, nous n'existons que par l'utilité que nous générons auprès de chaque éleveur.**

C'est pourquoi, en 2020 : Nous avons développé un **outil de nutrition « Nutri'up »** nous permettant d'ajuster les rations de manière extrêmement précise en fonction des besoins réels de chaque catégorie d'animaux. Il nous aura fallu deux ans de recherche pour aboutir à ce puissant moteur de calculs.

L'application mobile de gestion de troupeau, **Pilot'Élevage**, fait également peau neuve dans sa formule « **2^e génération** ». Cette nouvelle version – désormais disponible – a été mise au point sur la base de recommandations d'un groupe d'éleveurs et repensée pour être plus rapide et intuitive, avec l'intégration de nouvelles fonctionnalités.

Côté **conseil**, nous constatons une confirmation de la tendance des entreprises d'élevage à privilégier un accompagnement à haute valeur ajoutée, qui prend en compte leur stratégie d'exploitation. Elles représentent plus de 20 % des clients d'Elvup, et ce chiffre est en constante augmentation ; car les élevages ne cessent de croître et les techniques évoluent rapidement... Dans ce contexte, ces chefs d'entreprise ont besoin de bénéficier d'un conseil de haut niveau, alliant les expertises zootechniques, stratégiques et économiques. Cette dynamique entrepreneuriale est un signe positif pour l'élevage en France.

Notre mission est également d'anticiper les risques pour préserver les élevages et leur performance. A ce titre, Elvup a mené en 2020 une



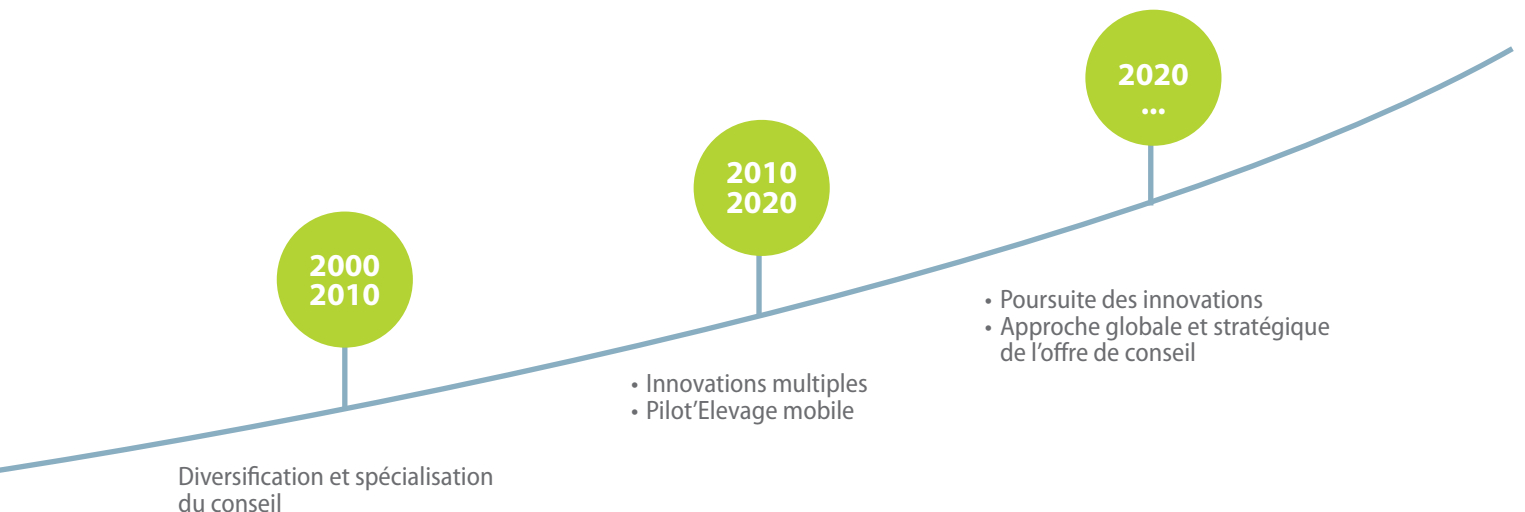
large enquête sur les impacts du changement climatique dans nos élevages et comment s'y préparer.

Le conseil à haute valeur ajoutée, indépendant et orienté utilité éleveur, est désormais considéré – à raison – comme un facteur clé de succès

L'autre grande réussite de 2020 est l'officialisation de notre partenariat avec Touraine Conseil élevage et la Chambre d'Agriculture Eure-et-Loir, par une « union de moyens ». Cette union est née après 10 ans de collaboration et de la conviction qu'ensemble nous sommes plus forts.

L'année 2020 a été une fois encore très riche, tournée vers le progrès et l'utilité éleveur. Cela a été possible grâce à la mobilisation des équipes d'Elvup, que je tiens à personnellement remercier. Merci pour votre passion du métier et votre engagement à accompagner au quotidien les éleveurs vers la réussite. Surtout, merci à nos chers clients pour leur confiance renouvelée ; vous nous poussez à nous surpasser toujours plus pour vous être utiles et c'est ce qui nous anime. **Elvup a été créé par des éleveurs pour les éleveurs dans le but de développer la performance technique et économique des élevages ; et nos équipes sont fières d'y contribuer jour après jour.**

Jean-François LE MEUR,
Président de Elvup



Mission

Accélérer la réussite des éleveurs

Notre mission : accélérer la réussite des éleveurs et de l'élevage en France en promouvant les bonnes pratiques et en développant la performance.

Notre métier : être au service des éleveurs et les accompagner dans le développement de leurs activités et de leurs projets.

Notre action repose sur 4 grands principes :

- Des conseils et services adaptés aux attentes et stratégies de chaque éleveur, dans le respect des personnes et de leurs différences ;
- Des interventions estampillées utiles dont la seule finalité est de développer la performance et la réussite de chaque éleveur ;
- L'indépendance de nos orientations : les besoins des éleveurs sont notre seul cap !

• L'impartialité de nos préconisations : elles sont le résultat d'enquêtes approfondies sur le terrain et adaptées à chaque situation, dans l'intérêt de l'éleveur et hors de toute influence.

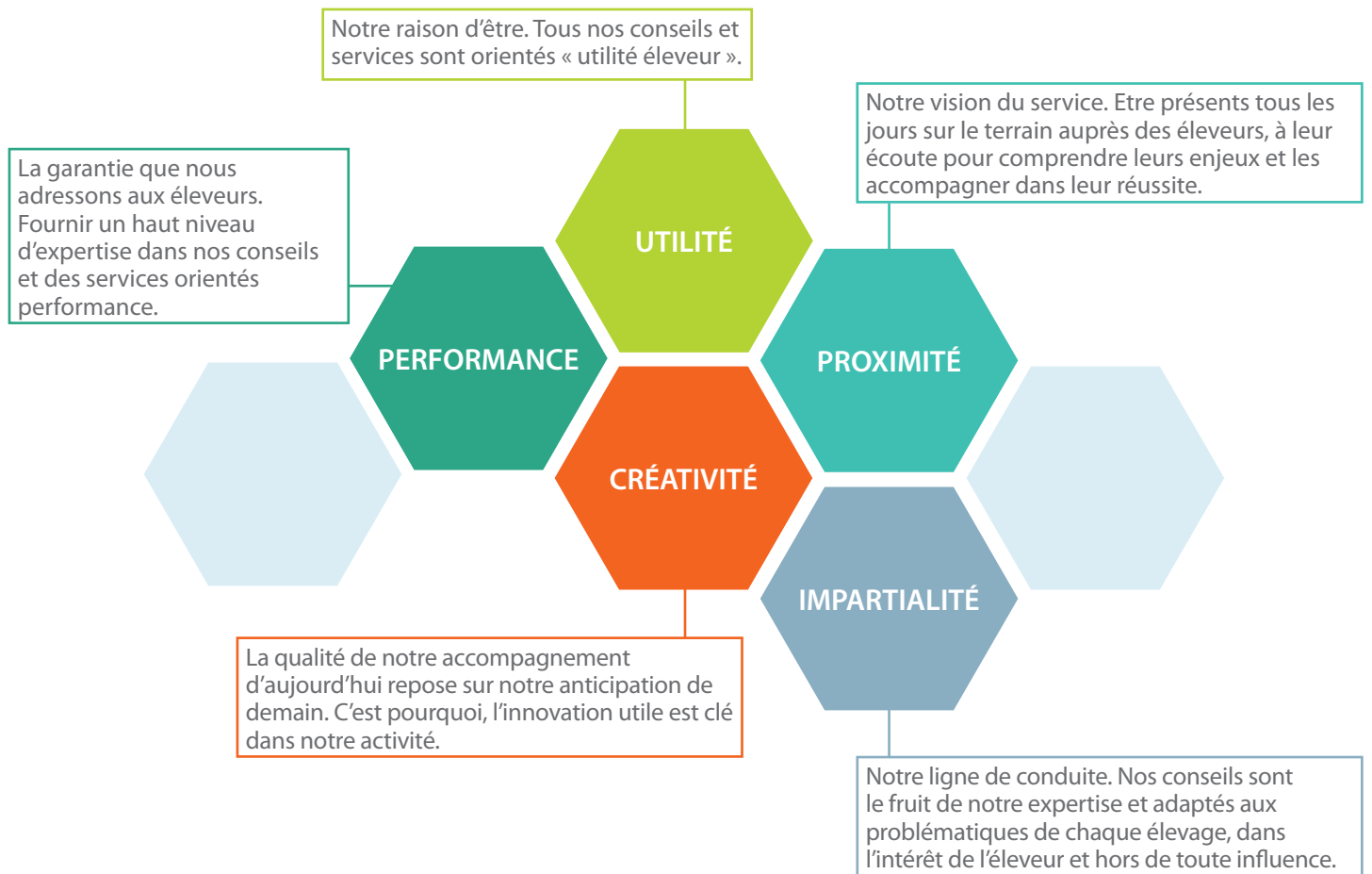
Notre raison d'être : notre utilité auprès des éleveurs. C'est pourquoi, Elvup est engagé dans une démarche d'amélioration continue, proche des attentes du terrain toujours orientée qualité et performance.

Notre méthode : adopter une approche globale et sur-mesure pour chaque entreprise en cohérence avec le projet et les moyens de production de ses dirigeants.



Valeurs

Nous existons par l'utilité que nous générons



Conseil d'administration

Au contact des réalités

L'identité et les valeurs d'Elvup ont été définies par les éleveurs de son conseil d'administration, qui sont au contact direct des réalités du métier. Ils représentent chez Elvup la diversité des élevages dans leur mode de production*, leur filière, leur stratégie... A travers ces valeurs, nous avons voulu inscrire de grands principes d'action et en faire une

ligne de conduite : l'utilité auprès des éleveurs, la proximité avec les attentes de nos clients, l'impartialité de nos conseils, la performance de nos équipes et la créativité utile pour anticiper demain. Ces valeurs sont présentes dans toutes les strates et prises en compte dans chacune de nos décisions ; les administrateurs-éleveurs y veillent.

Les administrateurs d'Elvup



*Production biologique (2), AOP (3), bovin Lait (9), bovin viande (1), transformation de ferme (1), robot de traite (2), production d'énergie (3), race Normande (4), race Prim'hostein (4), race Blonde d'Aquitaine (1), race Jersiaire.

Environnement et bien-être animal

Réponse aux attentes sociétales

Elvup aide les éleveurs à répondre aux attentes sociétales, qui sont nombreuses : nourriture de qualité et en suffisamment grande quantité, adéquation avec les demandes du marché, bien-être animal, préservation de l'environnement, entretien des paysages...

Elvup invite les éleveurs à poser un diagnostic sur l'empreinte carbone de leur exploitation, via la démarche CAP2ER. Ce bilan permet d'éviter les gaspillages et les pertes inutiles, ceci pour le bénéfice de tous. Il met également en valeur les apports positifs du cheptel (ils sont nombreux) à la société ainsi qu'à l'en-

vironnement (nombre de personnes nourries par l'exploitation, surface de biodiversité entretenue, etc.).

Elvup propose ensuite à ses clients de réaliser un « Plan Carbone » afin de réduire – grâce à des actions adaptatives – la production de gaz à effet de serre de leur élevage.

Au-delà de leur impact positif sur l'environnement, **ces actions contribuent à améliorer la performance économique des élevages** : des rations optimisées, sans gaspillage, et plus nutritives qui augmentent la productivité du troupeau, des épandages justement dosés qui préservent la fertilité des sols, etc.



© Porschelegend - Fotolia

Ecosystème

Partenariats riches et complémentaires

Elvup travaille en collaboration avec de nombreux acteurs publics et privés du secteur de l'élevage afin de couvrir l'ensemble des besoins des éleveurs, par souci d'une approche globale. Aussi, nous recherchons dans nos relations partenariales principalement la **complémentarité des compétences** ainsi que la **proximité**. Dans la mesure du possible, nous privilégions des partenaires locaux souhaitant contribuer au **développement économique de l'élevage** en France.

Partenaires

Elvup entretient des partenariats historiques et de confiance avec :

• La Chambre d'Agriculture de Normandie et la Chambre d'Agriculture de l'Orne :



Nous travaillons actuellement avec la Chambre d'Agriculture sur deux principaux projets. Le premier est l'application mobile de gestion de troupeau Pilot'Elevage, dont la deuxième génération sort en 2021. Nous avons ici allié les compétences informatiques d'Elvup avec la force de diffusion de la Chambre d'Agriculture afin de faire bénéficier au plus grand nombre d'éleveurs cet outil efficace de pilotage. Le second projet est l'agronomie face au changement climatique. Ensemble, nous avons mené une large enquête en 2020 sur le sujet en combinant l'expertise agronomique de la Chambre d'Agriculture avec l'expérience en production fourragère d'Elvup, et avons animé de nombreuses opérations de sensibilisation et identifié les premières solutions.

• Origenplus :



Origenplus propose une offre génétique complémentaire de l'offre conseil d'Elvup, qui répond efficacement aux besoins des éleveurs. Aussi, à la demande de ses clients, Elvup transmet gratuitement aux organismes et entreprises de sélection associés à Origenplus les données de l'élevage issues du contrôle de performance afin de pouvoir repérer les meilleurs reproducteurs.

• France Conseil Elevage :



Nous travaillons avec France Conseil Élevage sur la création d'outils de facilitation d'échanges de données entre les robots de traite et le contrôle de performance (Datahub), dans le but de comparer et de vérifier facilement les résultats. Elvup est également membre des Commissions « Innovation, Recherche et Développement », « Lait » et « Viande », organisées et animées par France Conseil Élevage.

• Associations de races :



Elvup assiste les associations de races dans l'organisation des événements et manifestations relatives à la promotion des races (Festival de l'élevage d'Argentan, Salon Tous Paysans d'Alençon, les Comices, etc.) et toutes autres actions de mise en valeur.

• Région de Normandie et Conseil Départemental :



Elvup travaille avec la Région sur les dossiers CASE qui permettent à un plus grand nombre d'éleveurs de bénéficier d'une expertise

conseil, grâce à des aides financières, sur des sujets en lien avec les territoires et les nouvelles attentes sociétales ; et de promouvoir ainsi le développement et la performance dans les élevages – ce à quoi nous sommes particulièrement sensibles chez Elvup.

D'autre part, le Conseil Départemental soutient financièrement Elvup dans l'organisation des comices et manifestations d'élevage.

- **CRIEL Normandie :**



Elvup relaie les actions qualité du lait du CRIEL Normandie, notamment auprès des jeunes producteurs de lait qui bénéficient d'une aide aux analyses.

- **Autres partenariats :** Eaux de Paris (dans l'accompagnement des éleveurs concernés par la préservation des eaux du bassin parisien), l'ensemble des organisations de producteurs (OP, AOP, etc.), les organismes et entreprises de sélection, les partenaires des éleveurs en génétique, etc.

Union de Moyens



En 2020, Elvup a formalisé son alliance avec Touraine Conseil Élevage et la Chambre d'Agriculture d'Eure-et-Loir après 10 ans de collaboration marquées par la réussite de nombreux projets communs et le partage de connaissances et de savoir-faire.

Nous portons une **vision et des valeurs communes** (l'utilité, la proximité, l'ouverture, les compétences et l'indépendance) ainsi que la conviction qu'ensemble nous irons plus loin : nous sommes plus efficaces, plus créatifs, plus ouverts et plus forts, tout en conservant notre agilité locale mais aussi notre liberté d'entreprendre et de nouer d'autres alliances.

L'objectif de cette Union de Moyens est de créer une synergie en prenant le meilleur de chaque structure. En 2020, les conditions de l'alliance ont été posées ; en 2021, l'organisation sera mise en place au 1^{er} trimestre puis déployée.

Adhérents Elvup

Intérêt croissant pour le conseil haut de gamme

En 2020, Elvup a accompagné 1432 clients, dont 1053 sont en contrat conseil et/ou contrôle de performances (870 éleveurs bovins Lait, 162 éleveurs bovins Viande et 3 éleveurs caprins).

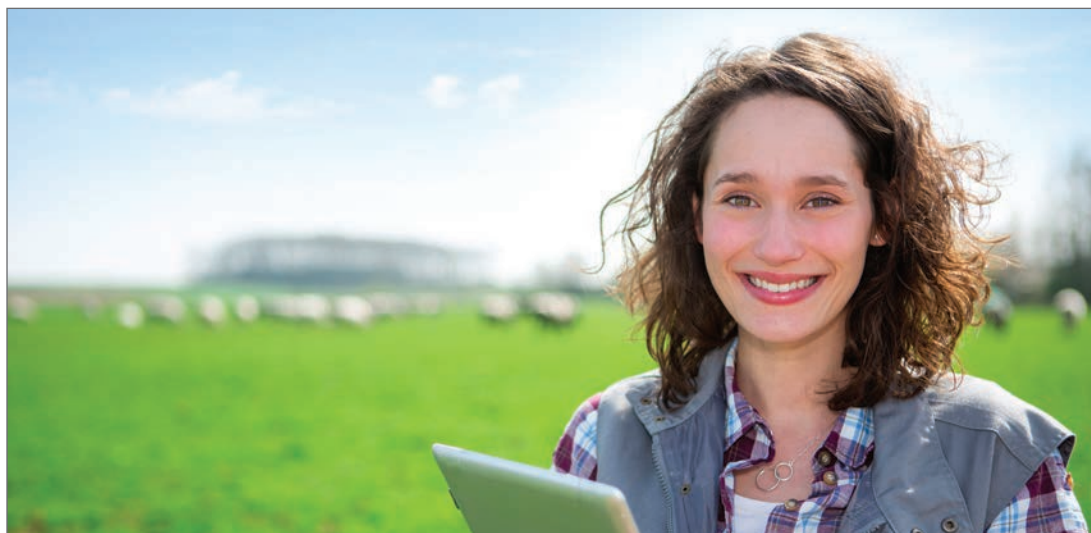
Parallèlement, l'intérêt des éleveurs pour l'offre conseil haut de gamme (Premium Consulting) a nettement augmenté et représente aujourd'hui près de 20 % des contrats Elvup ; car le **conseil à haute valeur ajoutée**, indépendant et orienté utilité éleveur, est désormais considéré – à raison – comme un **facteur clé de succès** grâce à l'accompagnement personnalisé d'experts en zootechnie, stratégie et économie.

Parmi les services les plus sollicités en 2020, le **conseil bovins Lait** apporte aux éleveurs un

appui technique visant à développer la performance des élevages tout en respectant leurs choix stratégiques. On note également un intérêt pour **les analyses fourragères et le conseil en autonomie fourragère**, directement lié au changement climatique et à ses impacts sur l'élevage.

Union de Moyens

Avec l'Union de Moyens, qui a officialisé en 2020 l'alliance entre Elvup, Touraine Conseil Elevage et la Chambre d'Agriculture d'Eure-et-Loir, nous avons accompagné ensemble 1 880 éleveurs (dont 78 éleveurs caprins) et réalisé plus de 7 400 interventions conseils.



Chiffres clés

De nombreux domaines d'intervention



Bilan d'activité

Recherche & innovation

En 2020, Elvup a poursuivi ses projets de recherche et d'innovation afin de tirer le conseil en élevage vers l'excellence et accompagner toujours mieux les éleveurs dans leurs projets et activités.



Aussi, Elvup a développé en 2020 un **outil de nutrition** « Nutri'up » permettant d'ajuster les rations de manière extrêmement précise en fonction des besoins réels de chaque catégorie d'animaux. Il aura fallu deux ans de recherche pour concevoir ce puissant moteur de calculs qui intègre les meilleures études françaises (INRA – Systali) et américaines (National Research Council), que nous avons enrichies avec plus de critères d'appréciation (de 12 critères, nous sommes passées à 25) et par notre connaissance approfondie du terrain. **Les bénéfices pour l'éleveur sont multiples** : des économies sur l'achat des compléments alimentaires (grâce à l'ajustement des rations) et des frais vétérinaires (en évitant les maladies métaboliques) ainsi que des gains financiers par l'augmentation des performances de production, de la longévité des animaux et des résultats de l'exploitation. Car, on le sait, des animaux mieux nourris sont moins malades et plus productifs.



© EwaStudio - Fotolia



Elvup a mené en 2020, en partenariat avec la Chambre d'Agriculture, une large **enquête sur les conséquences attendues du changement climatique**, afin d'étudier les premiers impacts sur les systèmes fourragers. Les conclusions sont formelles : on observe depuis 3 ans, notamment dans l'est du département, de **vraies pertes de rendement à l'hectare** ; et les conditions vont continuer à évoluer et à s'étendre.

Au-delà de ce constat, Elvup dresse un certain nombre de préconisations pour adapter les systèmes fourragers et rester autonome en privilégiant notamment des cultures capables de résister à des températures chaudes et asséchantes, et avec les mêmes valeurs nutritionnelles pour couvrir les besoins des animaux. En parallèle, Elvup et la Chambre d'Agriculture ont mené au cours de l'année 2020 des actions de sensibilisation (notamment via la formation) et réalisé les premiers diagnostics – une vingtaine – dans les élevages, suivis de plans d'action.



© Diane Kuhl

3

Pour la 3^e année consécutive, Elvup a mené l'**opération Défi Ensileuse** (mais cette fois-ci sans public en raison de la crise sanitaire) afin de mesurer l'éclatement du grain de maïs en fonction des différentes variétés. Le bilan de cette opération confirme les observations faites en 2019 : **toutes les variétés de maïs ne se valent pas** en termes d'éclatement et donc de qualité d'assimilation. Il faut savoir que plus un grain est éclaté, mieux il est assimilé par l'animal et l'énergie valorisée ; avec une incidence ensuite sur la qualité et la quantité de la production. Aussi, il est important de se faire conseiller avant l'achat.



© Elvup

4

En 2020, Elvup a reçu le **prix Space 2020 pour son outil de mesure de la granulométrie du maïs grain**. Ce dernier est de plus en plus utilisé en complément énergétique dans les rations pour sa digestion lente, limitant les risques d'acidose. Mais pour être pleinement efficace, le maïs grain – une fois concassé – doit être le plus fin et homogène possible afin d'être correctement assimilé par le ruminant ; c'est ce que permet de mesurer l'outil d'Elvup. Avec à la clé : une **augmentation de la production et un risque réduit de maladie métabolique**.



© Sébastien Champion

Bilan d'activité

Modernisation des outils

En 2020, Elvup a modernisé un certain nombre d'outils afin d'améliorer sa qualité de service et apporter davantage d'efficacité et de facilitation aux éleveurs.

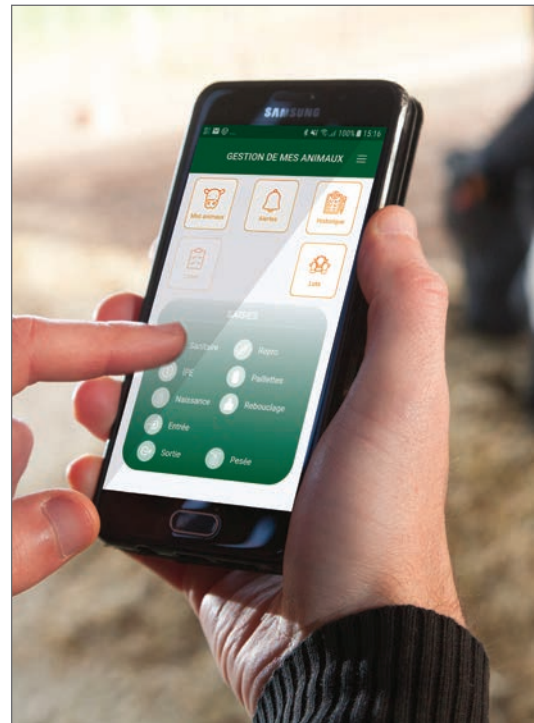


Elvup, dans le cadre de son partenariat avec la Chambre d'Agriculture, a développé au cours de l'année 2020 **Pilot'Élevage – 2^e génération**, l'application de gestion de votre troupeau modernisée. Cette nouvelle version, sortie en 2021, a été conçue pour être plus **rapide et intuitive**, mais aussi plus **complète** (avec l'ajout de nouvelles fonctionnalités comme le multi-élevages, l'historique animal complet, etc.) et **sécurisée** (avec désormais un système d'authentification individuel).

Ce projet s'est appuyé sur les observations et retours d'expérience d'un groupe pilote, composé d'une vingtaine d'éleveurs, afin d'être au plus près des besoins éleveurs et de couvrir l'ensemble des problématiques métiers.

Cette nouvelle application est désormais accessible sur tous supports - portables, tablettes, ordinateurs.

Ce travail s'est fait en parallèle de la **refonte du site internet** d'Elvup, initiée en 2020 et finalisée en 2021, afin d'être plus accessible (via tous les moteurs de recherche), plus ergonomique et riche en informations utiles.



© Sébastien Champlon

2

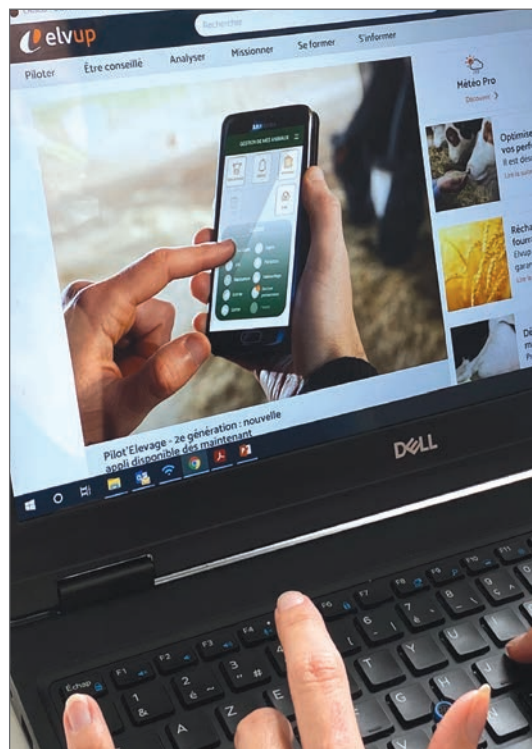
Pour faciliter la lecture comparative des données issues du robot de traite et celles du contrôle de performance, Elvup a mis au point en 2020 l'outil **Robotcow différentiel** permettant de récupérer ces informations à distance. Grâce à ce nouveau traitement informatisé, une valorisation des données peut être déclenchée à tout moment et l'éleveur peut agir rapidement au plus près de ses besoins.



© Elvup

3

En 2020, Elvup a également **développé ses outils informatiques internes** en vue, tout d'abord, de faciliter la communication à distance – notamment en période de confinement. L'entreprise s'est ainsi équipée de la solution de visioconférence ZOOM, permettant d'organiser des réunions en distanciel sans limitation de jauge, comme ce fut le cas pour l'Assemblée Générale 2020. Nous avons, ensuite, modernisé notre système de facturation afin qu'il puisse générer des factures pouvant être enregistrées dans l'espace client du nouveau site internet d'Elvup.



© Elvup

Bilan financier

Situation financière solide et stable

Malgré la crise sanitaire traversée en 2020, le bilan financier d'Elvup reste à l'équilibre. Pour la 4^e année consécutive, l'atterrissage de l'exercice est positif, avec un résultat net proche de 115 k€. Cette stabilité est le fruit d'une gestion rigoureuse des comptes et témoigne de la solidité financière de la structure pour assurer l'avenir de l'association et la pérennité de notre accompagnement auprès des éleveurs.

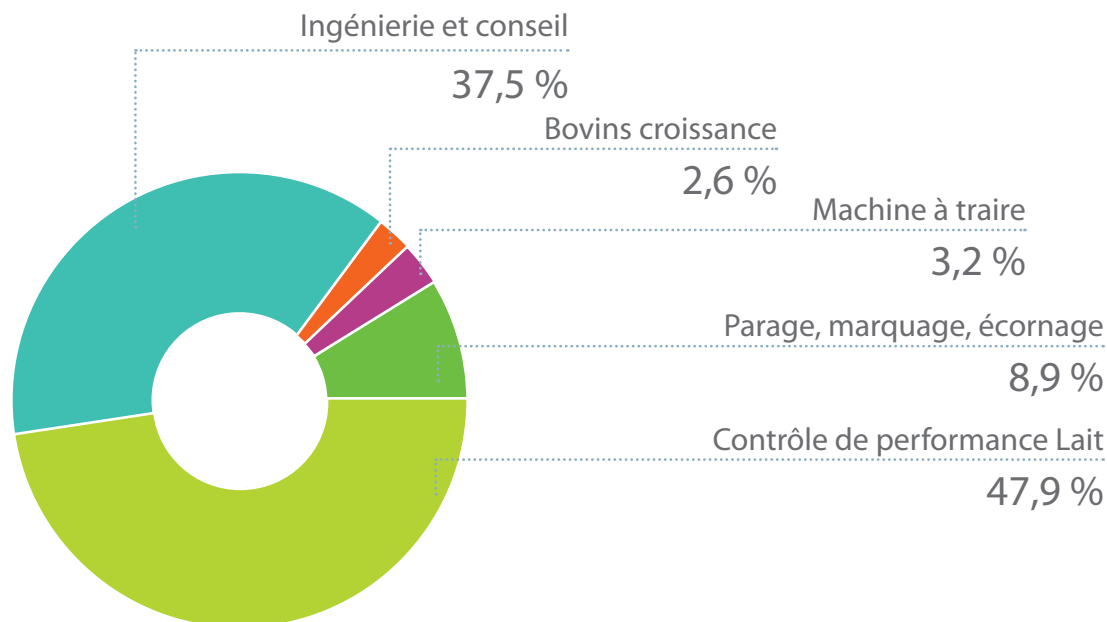
On note cependant en 2020 une baisse significative des revenus (~180 k€) qui s'explique par la baisse de certaines prestations due au Covid-19 (notamment lors de la période de

confinement) et à la réduction temporaire des effectifs de l'équipe pédicure (situation stabilisée fin 2020).

On remarque également une baisse progressive du contrôle de performance en raison notamment de la diminution du nombre d'entreprises d'élevage. Ce recul est, dans le même temps, partiellement compensé par l'augmentation du conseil à haute valeur ajoutée.

L'enjeu de demain pour Elvup sera de continuer à développer son offre commerciale en réponse aux attentes de plus en plus élevées des éleveurs ; c'est aussi l'une des ambitions fortes de l'Union de Moyens.

Ressources par domaine d'activité



Bilan d'activité

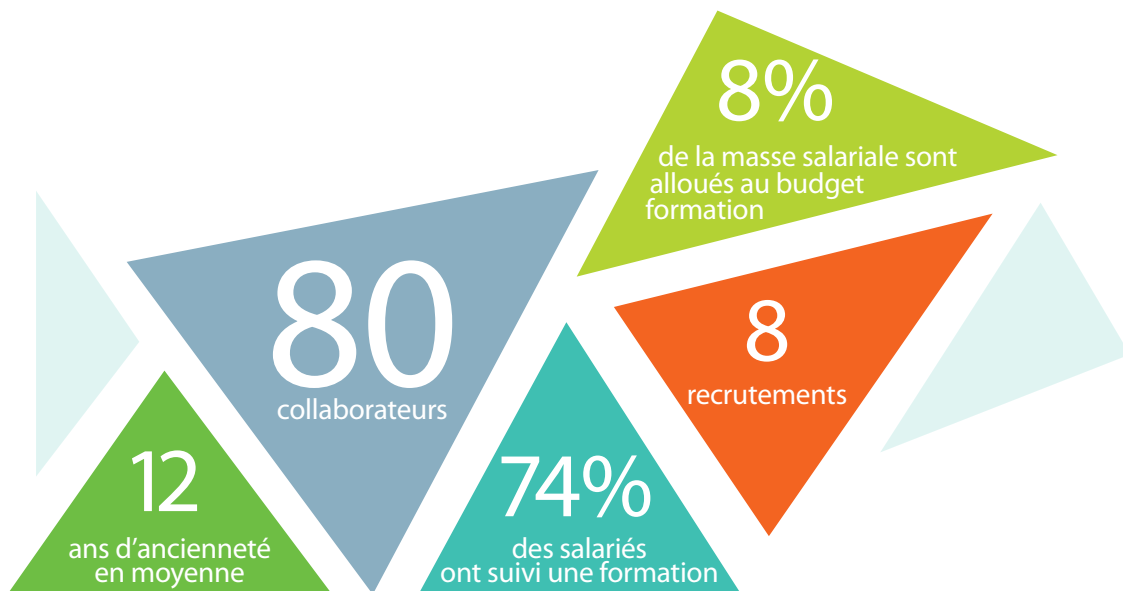
Ressources humaines

L'année 2020 a été très fortement marquée par la Covid-19. Malgré tout, les équipes se sont parfaitement adaptées à cette situation inédite ; ce qui nous a permis de poursuivre nos activités dans des conditions très proches de la normale. **Elvup était présent sur le terrain aux côtés des éleveurs.** Côté ressources humaines, 74 % des salariés ont effectué une formation, 100 % des habilitations ont été renouvelées, 8 personnes ont été recrutées et ont suivi un parcours d'intégration renforcé, notamment les conseillers. Le profil de l'équipe reste stable avec 80 collaborateurs, de 40 ans d'âge moyen. La parité est quasi à l'équilibre (55 % de femmes et 45 % d'hommes) et l'ancienneté moyenne est d'environ 12 ans. Cela s'explique en partie par les possibilités d'évolution interne en termes de

missions, de compétences et parfois même de poste... parce que nos métiers sont intrinsèquement évolutifs.

C'est un aspect qui est d'ailleurs ressorti lors du baromètre de satisfaction interne réalisé en 2020. A la question « *si vous aviez une chose à garder chez Elvup* », les agents ont répondu « *le développement des compétences humaines* » ainsi que « *l'implication et la cohésion de l'équipe* », « *l'expertise et l'innovation* » et « *l'indépendance* ».

Chez Elvup, nous cherchons à développer l'humain : le plein potentiel des éleveurs – grâce au conseil et aux services de qualité – ainsi que celui de nos équipes. **Nous croyons à l'intelligence collective qui nous fait progresser ensemble.**



Bilan d'activité

Activité conseil

Du point de vue du conseil, 2020 confirme la tendance des entreprises d'élevage à privilégier un accompagnement à haute valeur ajoutée. Après le lancement – il y a un an seulement – de l'offre Premium Consulting, déjà 20 % des clients d'Elvup y ont adhéré. Cela confirme l'intérêt de nombreux éleveurs – confrontés à une forte croissance et à des techniques qui évoluent rapidement – pour un conseil de haut niveau, adapté à leur stratégie d'entreprise et alliant les expertises zootechniques, stratégiques et économiques.

C'est pour répondre à leurs attentes qu'Elvup est constamment à l'écoute des besoins qui se font sentir dans les élevages, crée chaque année de nouveaux outils pour y répondre efficacement et forme en continu ses équipes.

Le conseil permet de bénéficier d'un regard expert extérieur afin de prendre les bonnes décisions au moment voulu, d'anticiper les obstacles, d'éviter les menaces, de se tenir informé sur les nouvelles techniques et les avancées de la recherche. Elvup offre cette sécurité de pouvoir être libre d'entreprendre en limitant les risques. Les éleveurs y gagnent en sérénité et en performance tout en ayant la satisfaction d'avoir réussi à développer leur plein potentiel personnel et celui de leur exploitation.

En 2020, les conseillers sont restés présents sur le terrain aux côtés des éleveurs. L'impact de la crise sanitaire s'est fait, cependant, ressentir sur la formation à destination des éleveurs avec plusieurs sessions annulées.



Bilan d'activité

Prestations de services

Malgré le contexte sanitaire et les épisodes de confinement, les équipes d'Elvup se sont adaptées pour maintenir la continuité d'activité des prestations de services : le contrôle de performance lait, le parage, le marquage, l'écornage ainsi que toutes les interventions autour des installations de traite (conseil avant achat, certitraite, optitraite, depos'traite, verif CLEF robot et salle de traite, net'traite, Diag elec, Diag traite). L'année 2020 a donc été fortement marquée par le maintien de l'activité afin de **continuer à accompagner les éleveurs, sans interruption** ; cela a été possible grâce à une belle en-

traide au sein des équipes d'Elvup pour assurer les tournées quotidiennes et la qualité du service rendu.

Il y a également eu en 2020 le démarrage de l'activité Net'Traite, faisant suite à l'incitation auprès des éleveurs de la filière AOP de la laiterie Lactaclis à réaliser un contrôle de nettoyage régulier (tous les 3 ans) des installations de traite, avec à la clé une bonification du prix du lait.

L'équipe parage a également été réorganisée au cours de l'année. Fin 2020, nous avons 5 agents opérationnels.

16 654
paires de pattes
parées

7 850
contrôles de
performances

10 477
pansements



3 782
talonnettes

© Elvup

Bilan d'activité

Les publications

En 2020, Elvup a continué à informer régulièrement ses clients à travers différentes publications par thématique et au gré des actualités.

Publications thématiques

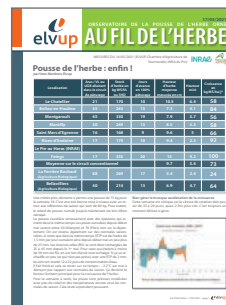
32 publications autour de l'herbe :

- Scan'Récolte MS : permettant d'évaluer la cinétique de séchage du foin ou de l'ensilage d'herbe avant récolte ;
- Au fil de l'herbe (en collaboration avec l'Observatoire régional de croissance de l'herbe) : les mesures de la pousse de l'herbe entre avril et mai sur 6 sites de référence, accompagnées de conseils de saison.

23 publications axées sur le bien-être animal, réalisées dès que les températures dépassent 20°C.

Au fil de l'actualité

- 35 Newsletters
- 3 Lettres Techniques



Les manifestations d'élevage

Toutes les manifestations d'élevage ont été annulées en 2020, en raison de la crise sanitaire, à l'exception du Festival de l'Élevage à Argentan début mars et du Salon de l'Agriculture à Paris.

Récompense des meilleures vaches puis du meilleur élevage

Pour la 2^e année consécutive, Elvup a décerné le Trophée du meilleur élevage en race Prim'holstein, Normande, Charolaise, Blonde d'Aquitaine et Limousine. Ces prix viennent récompenser la performance technique des exploitations selon des critères de production, de reproduction, de génétique... qui sont autant de clés de succès pour assurer la

rentabilité et la pérennité des élevages. Chez Elvup, nous sommes en effet convaincus que la réussite passe par la maîtrise technique de l'exploitation ; et c'est en ce sens que nous accompagnons jour après jour les éleveurs.

Les gagnants des Trophées élevage 2020 :

- Blonde d'Aquitaine : Earl Renard/Le Pas St L'Homer
- Charolaise : François Leroy/Occagnes
- Limousine : Gaec de Courtoulin/Bazoches-sur-Hoesne
- Normande : Gaec de la Barrabrie/Saint-Fraimbault
- Prim'Hostein : Gaec du Bourg/Chailloué

Orientations

Lettre d'intention

Notre action en 2020, comme chaque année depuis 60 ans, a été portée par nos valeurs d'**utilité**, de **proximité**, de **performance**, de **créativité** et d'**impartialité**.

Elvup existe par l'utilité que ses experts génèrent auprès des éleveurs, jour après jour ; et c'est ce qui nous rend fiers.

Nous pensons que l'avenir de l'élevage en France passe par le collectif – c'est-à-dire par l'entraide et l'alliance entre différents savoir-faire – pour que chacun puisse réussir comme il l'entend. Chaque exploitation est unique et nous aimons cultiver cette différence. C'est pourquoi, Elvup accompagne les éleveurs dans leurs activités et leurs projets toujours dans le respect des personnes et de leur singularité.

Parce que notre métier de conseil exige une approche globale du fonctionnement de chaque exploitation, nous n'avons cessé de créer de nouvelles offres de services et des outils novateurs pour améliorer sans relâche la performance chez nos clients. C'est notre mission : **créer pour développer le plein potentiel des entreprises d'élevage**.

Cela nous conduit également à lier des partenariats avec des acteurs aux compétences complémentaires, comme la chambre d'agriculture (sur les questions d'agronomie et le déploiement de Pilot'Elevage 2^e génération), Origen Plus (sur le champ génétique) et autres structures en mesure de faciliter le développement de l'agriculture.

C'est dans cette perspective qu'Elvup a officialisé en 2020 son union de moyens avec Touraine Conseil Elevage et la Chambre d'agriculture Eure-et-Loir.

En 2021, nous poursuivrons sur la même lancée avec l'aboutissement de projets majeurs et au long cours comme le déploiement de l'application Pilot'Elevage 2^e génération et le lancement de notre nouveau site internet. Nous perfectionnerons nos outils de mesure, particulièrement dans le domaine de la traite automatisée, et nous continuerons à innover dans le domaine de la nutrition (spécialement pour les vaches taries et animaux en croissance), mais aussi sur la prédiction des montées de numération cellulaire par monitoring.

Bien sûr, les questions d'agronomie et de production fourragère face aux évolutions climatiques resteront notre grande priorité. Il en va de l'avenir de nos entreprises et de l'élevage.

Notre objectif reste celui d'accompagner toujours mieux nos clients éleveurs, comme nous l'avons toujours fait, en leur apportant des solutions utiles et efficaces ; avec pour ambition d'accélérer la réussite de l'élevage en France.



*Jean-François LE MEUR,
Président de Elvup*

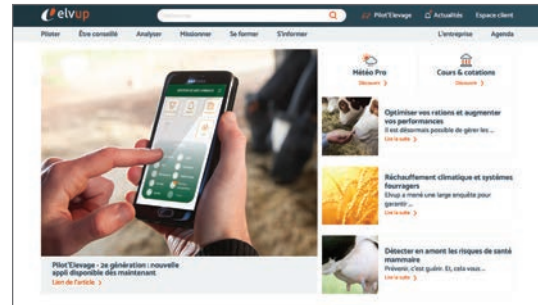
Orientations

Projets 2021

Projets 2020-2021

Plusieurs projets ont débuté en 2020, il sera question en 2021 de les finaliser, notamment pour les lancements :

- de l'application mobile de gestion de votre troupeau Pilot'Elevage – 2^e génération
- du nouveau site internet d'Elvup



Perfectionnement des outils de mesure & contrôle de performance

Chez Elvup, nous considérons que la mesure est un facteur clé de réussite. Il n'y a pas de bonne gestion sans mesure. C'est pourquoi, nous affinons sans cesse nos outils – grâce à nos travaux de recherche – afin de fournir à nos clients les données de leur élevage les plus fiables et précises possibles, leur permettant d'anticiper et de bien piloter leurs troupeaux.

En 2021, plusieurs chantiers seront menés :

- La **rénovation des SCANS** (tableaux de reporting) qui contiendront plus d'indicateurs sur l'état de santé du troupeau afin de détecter rapidement les premiers signaux faibles, avec une vue comparative sur les autres exploitations ornaises. La nouvelle infographie facilitera également la lecture grâce à l'emploi de graphiques très parlants ;
- L'**extension de l'outil de nutrition Nutri'up** – aujourd'hui uniquement adapté aux vaches laitières – aux vaches tarées, aux veaux et aux génisses afin de couvrir plus d'animaux et de

renforcer ainsi la productivité dans les élevages ;

- Le **renouvellement de notre programme sanitaire d'élevage (PSE)** en 2021 ainsi que le développement de l'activité au sein d'Elvup ;
- Le **déploiement de l'outil de pesée LPa**, accessible depuis son téléphone, pour les clients en protocole B ;
- La **mise en place de la méthode d'ajustement du taux butyreux (TB)** sur les robots en mono-échantillon ;
- Le **renouvellement du parc de préleveurs avec des ORI 132**, permettant un **échantillonnage plus important sans changement de paniers (130 flacons au lieu de 90)** et une utilisation sur tout type de marque (y compris les robots Delaval).
- La mise en œuvre de Datahub afin de faciliter les échanges de données entre les automates de traite et le contrôle de performance.

Changement climatique & bien-être animal

Le changement climatique est une réalité. Les éleveurs sont déjà contraints de modifier leurs systèmes fourragers, notamment dans l'est du département ; et les conditions à venir vont continuer à évoluer.

Anticiper le changement climatique est primordial pour préserver l'avenir de nos élevages. C'est pourquoi, Elvup travaille sur des solutions alternatives depuis 2 ans et accompagne les éleveurs soucieux de préparer demain en adaptant leurs systèmes fourragers et modes de culture. C'est un sujet qui nous mobilise fortement et dont nous allons poursuivre les études dans les années qui viennent.

En 2021, Elvup adoptera également l'approche BoviWell. Cet **outil d'évaluation du bien-être animal en élevage bovin** – inspiré du référentiel européen *Welfare Quality* – permet d'observer avec justesse et objectivité le



© Elvup

comportement des animaux dans leur environnement et d'en tirer un diagnostic mettant en avant les bonnes pratiques et les leviers techniques à mettre en place.

Alliances

En 2020, Elvup a formalisé son alliance avec Touraine Conseil Élevage et la Chambre d'Agriculture d'Eure-et-Loir par une Union de Moyens après 10 ans de collaboration marqués par la réussite de nombreux projets communs et la transmission de connaissances et de savoir-faire. En 2021, l'organisation sera mise en place au 1^{er} trimestre puis déployée.

En parallèle, Elvup continuera à entretenir et à nouer de nouveaux partenariats au profit des éleveurs et du développement économique de l'élevage en France.



Ressources humaines

En 2021, Elvup prévoit de recruter et de former les ressources humaines nécessaires à l'élevage, ainsi que d'investir dans des nouveaux locaux ouverts aux éle-

veurs, permettant d'offrir de bonnes conditions de travail à nos équipes tout en restant à proximité de nos partenaires et du pôle d'activité agricole de l'Orne.



0 214 220 100

www.elvup.fr

accueil@elvup.fr

Nos sites :

Plaines - Perche (Siège)

52 rue du 1^{er} Chasseurs
61000 Alençon

Bocage

63 route de Bagnoles
61600 La Ferté-Macé

Pays d'Auge - Pays d'Ouche

550 route de Vimoutiers
61230 Gacé

Ce document a été réalisé par Elvup
52 bd du 1^{er} Chasseurs - 61000 – ALENÇON

Rédaction : Communication Elvup

Conception et réalisation graphique : www.bleucommeloiseau.fr

Impression : SGO – 02 33 29 87 91

Dépôt légal BNF – N° ISSN en cours

Contact : elvup_communication@elvup.fr
www.elvup.fr