

Qualité du lait dans l'Orne

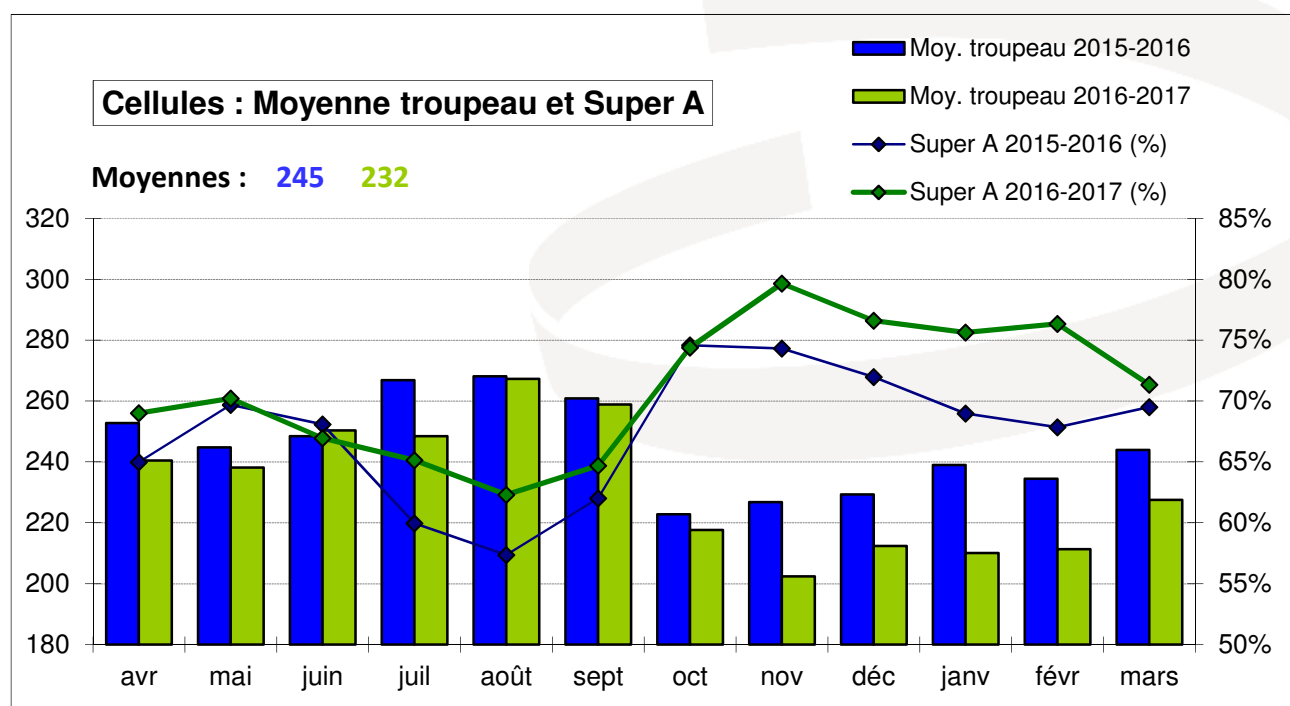
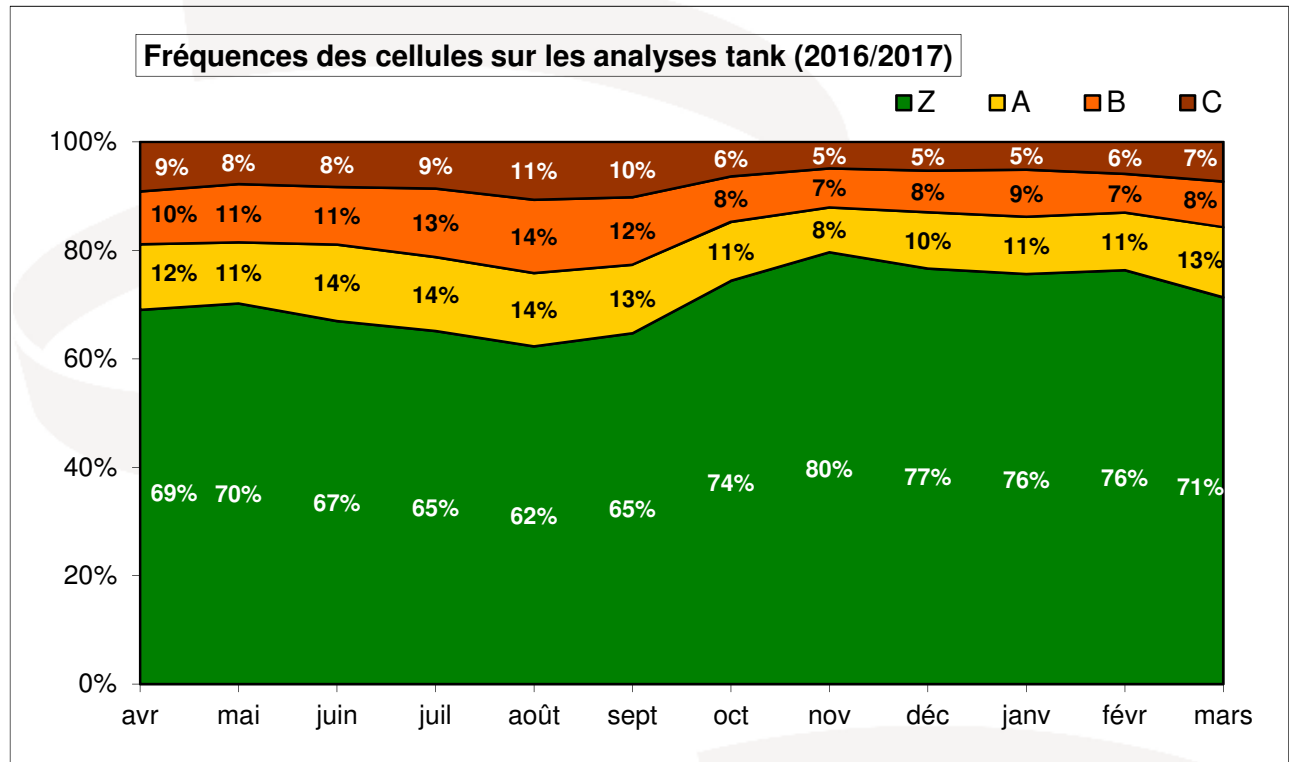
Synthèse 2016/2017



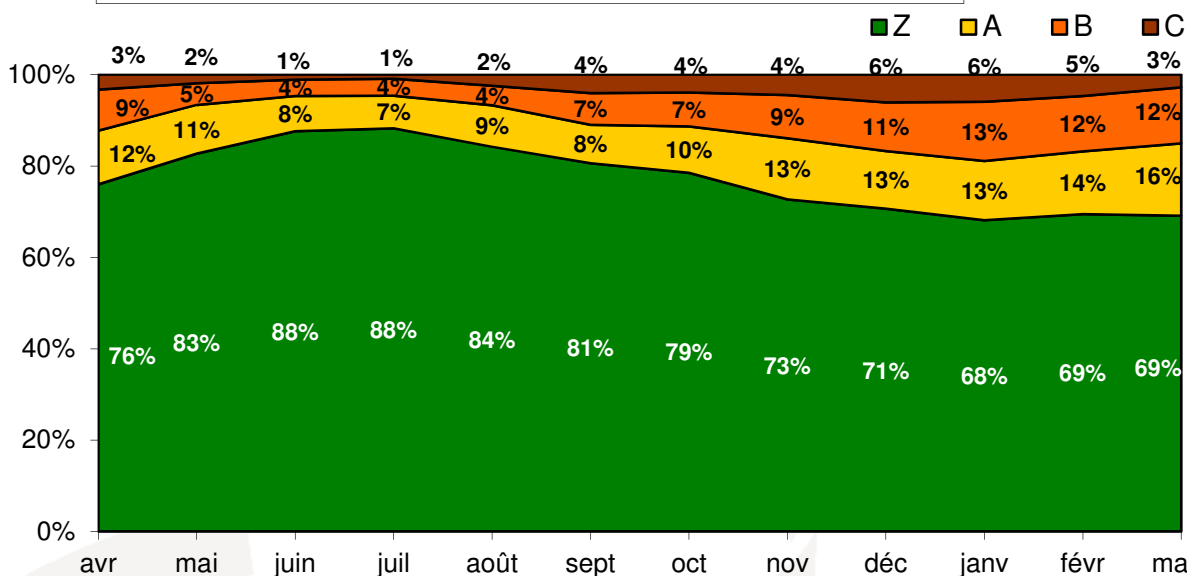
ORNE
CONSEIL ÉLEVAGE

ACCÉLÉRONS VOTRE RÉUSSITE

Résultats toutes laiteries confondues

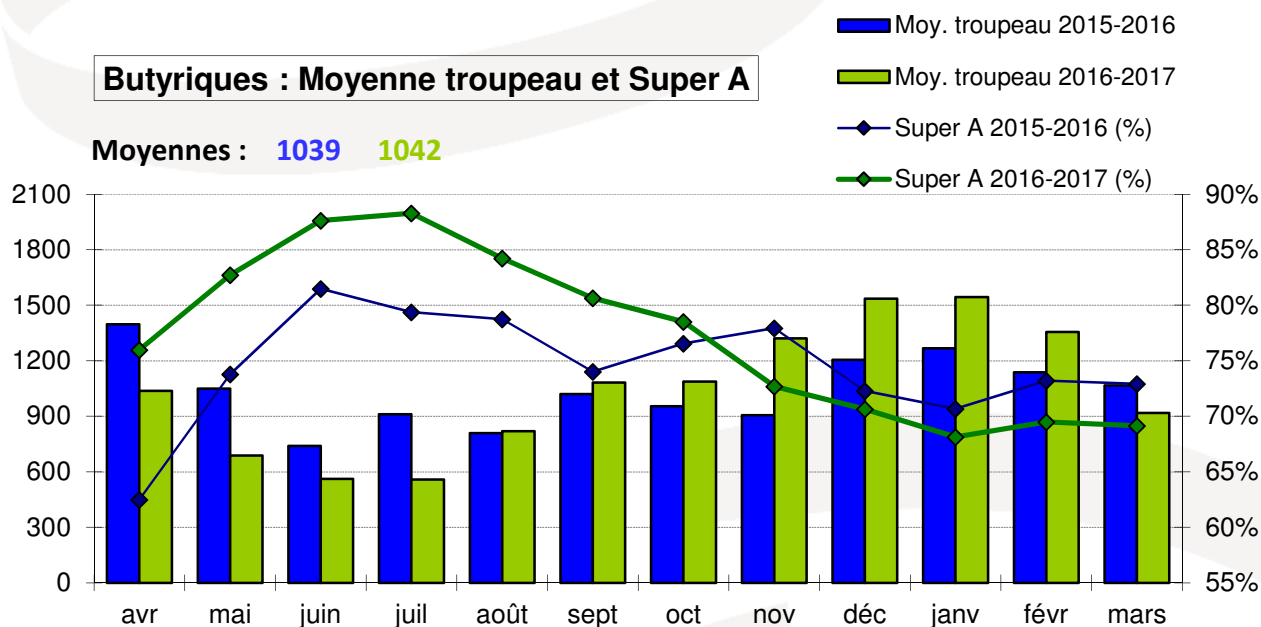


Fréquences des butyriques sur les analyses tank (2016/2017)



Butyriques : Moyenne troupeau et Super A

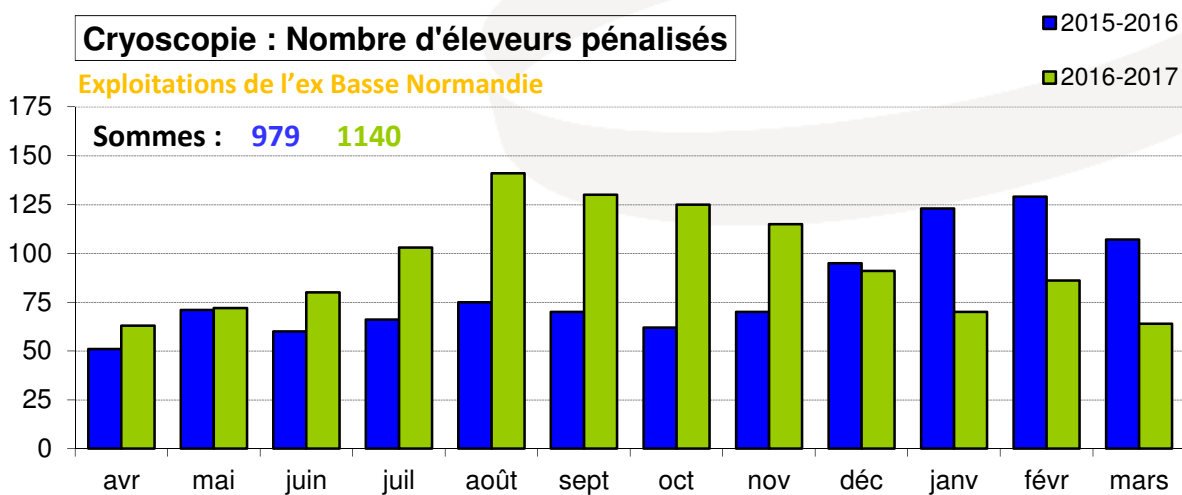
Moyennes : **1039** **1042**

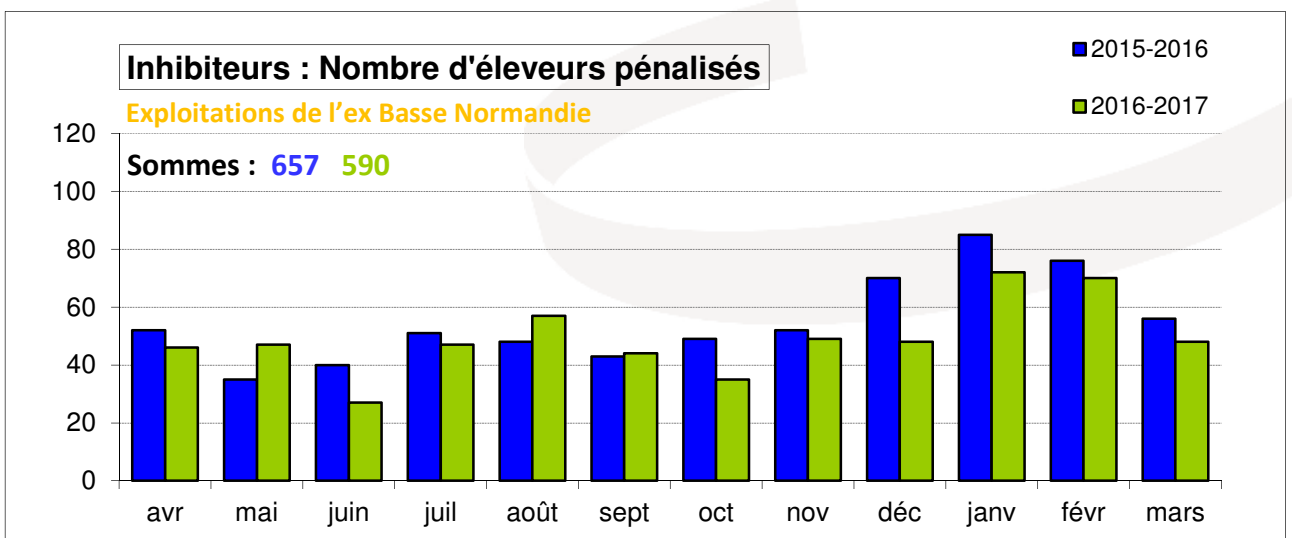
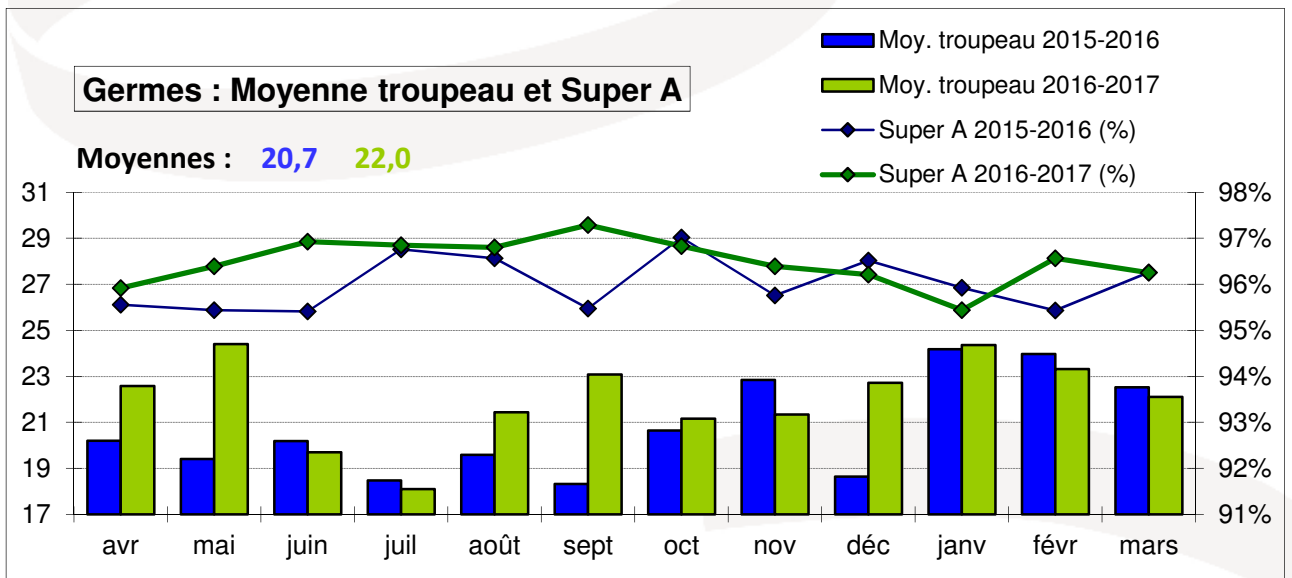
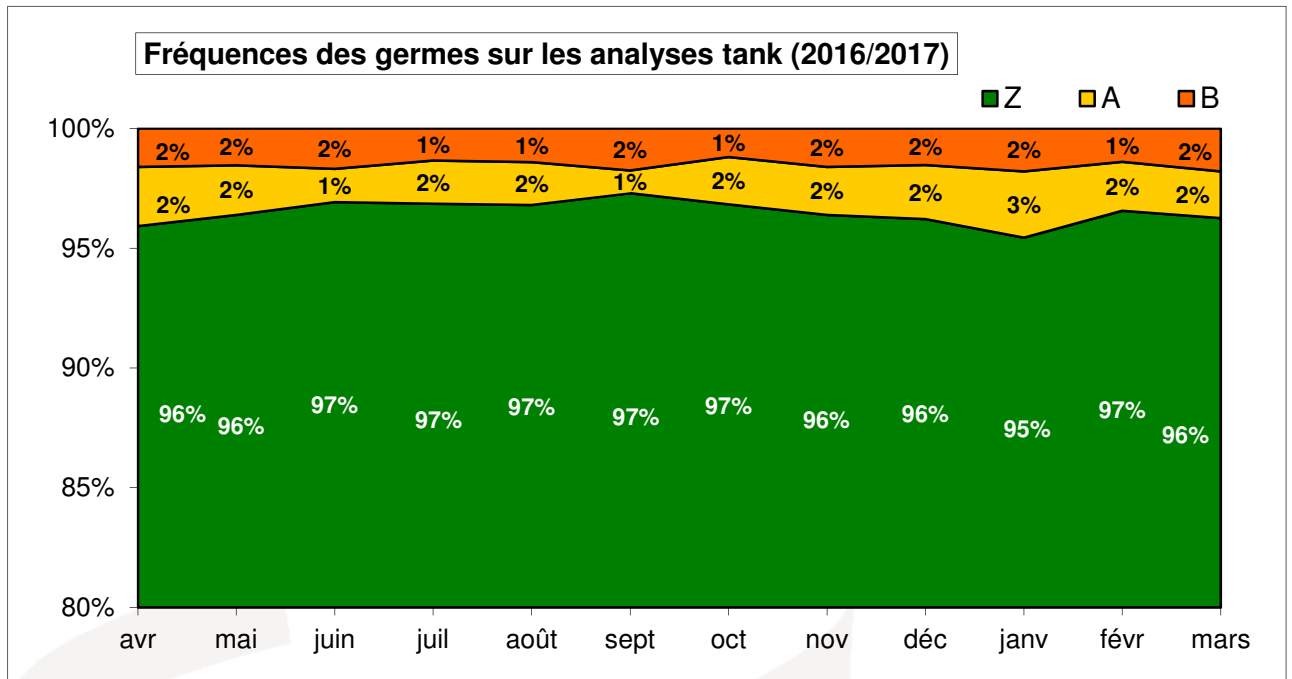


Cryoscopie : Nombre d'éleveurs pénalisés

Exploitations de l'ex Basse Normandie

Sommes : **979** **1140**





Réalisation Paul CATROS - Source

