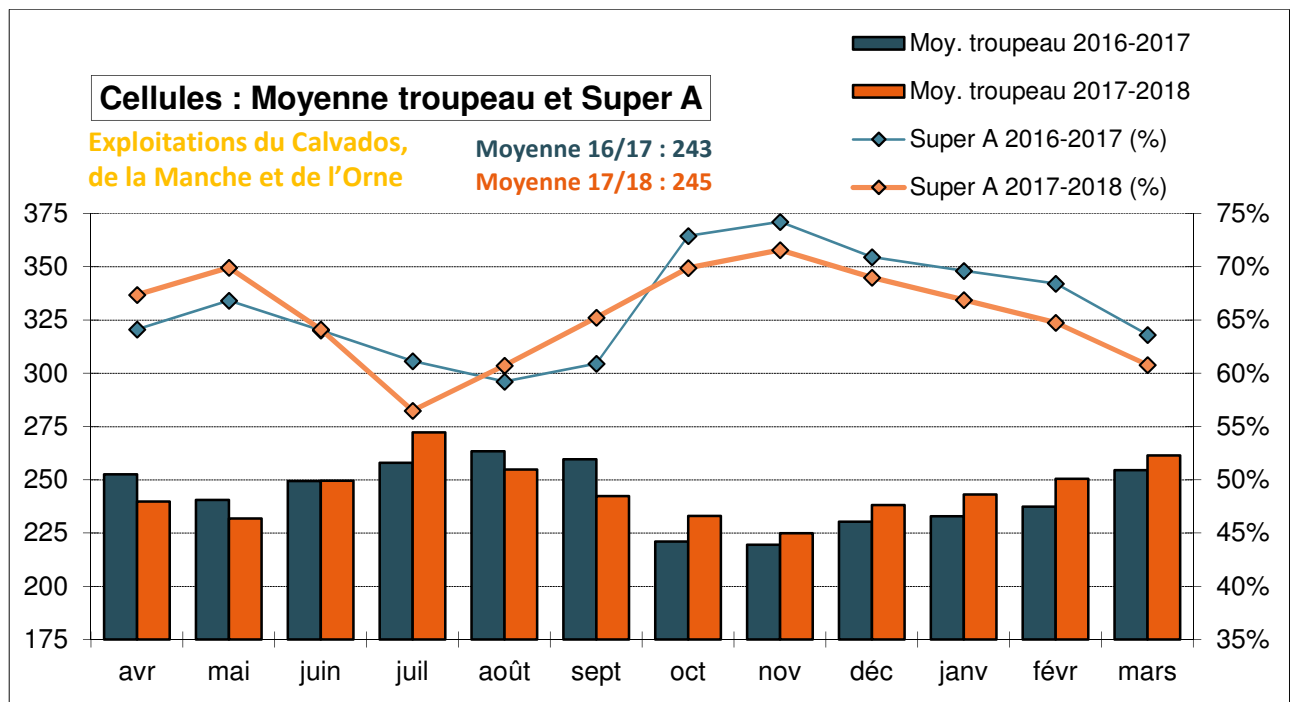
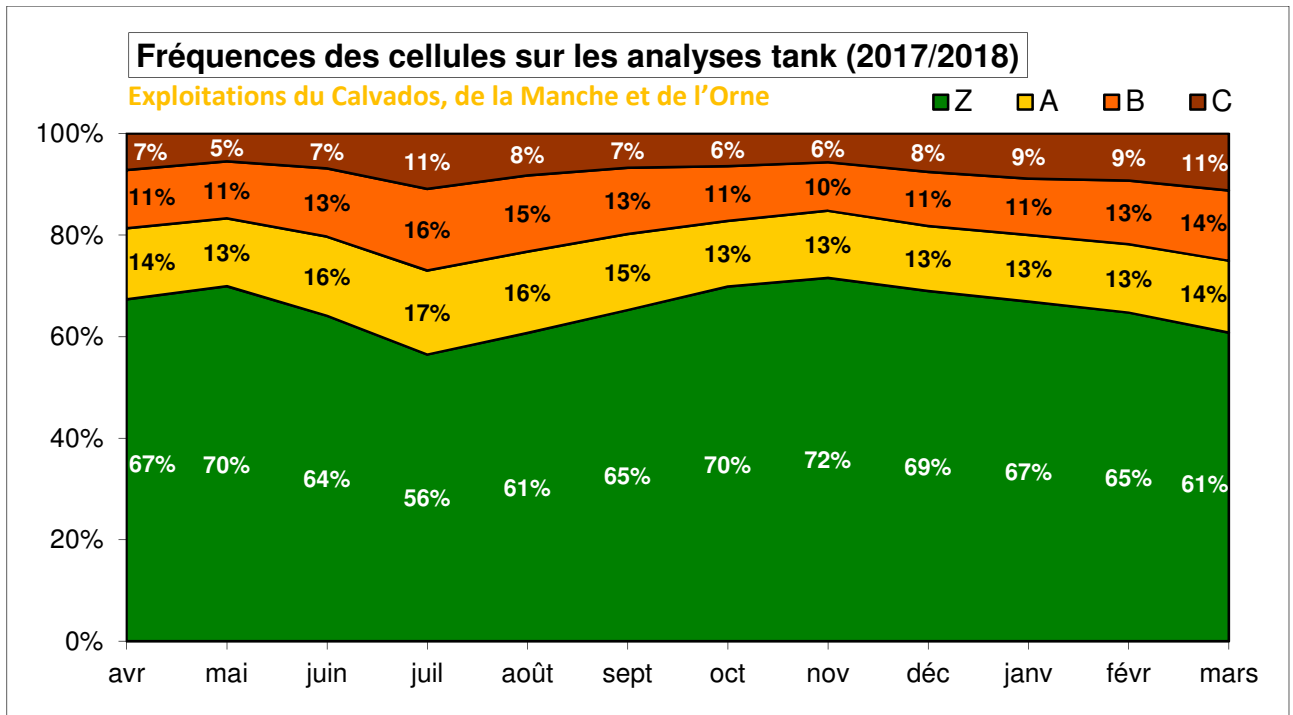


Qualité du lait dans l'ex Basse-Normandie

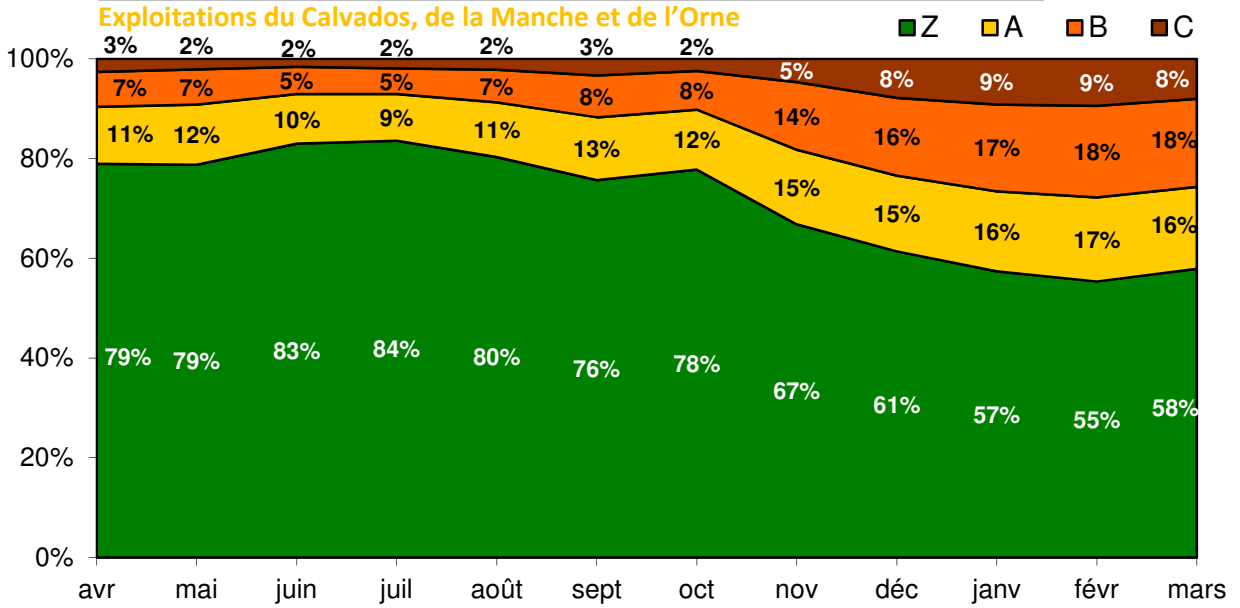
Synthèse 2017/2018



Résultats toutes laiteries confondues



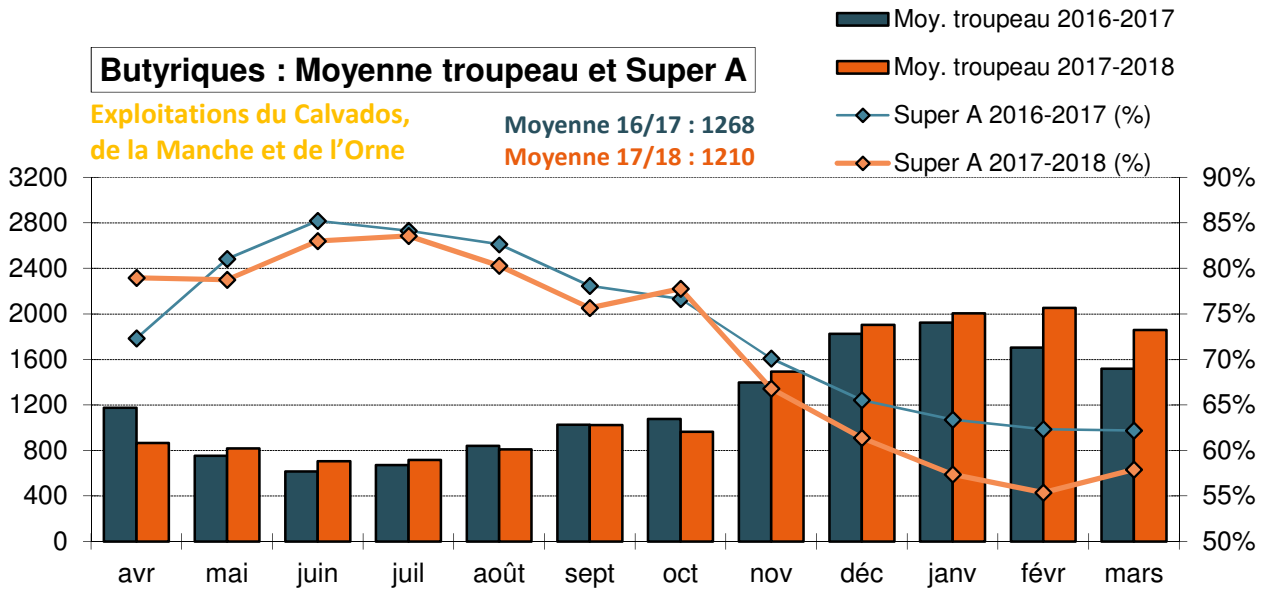
Fréquences des butyriques sur les analyses tank (2017/2018)



Butyriques : Moyenne troupeau et Super A

Exploitations du Calvados, de la Manche et de l'Orne

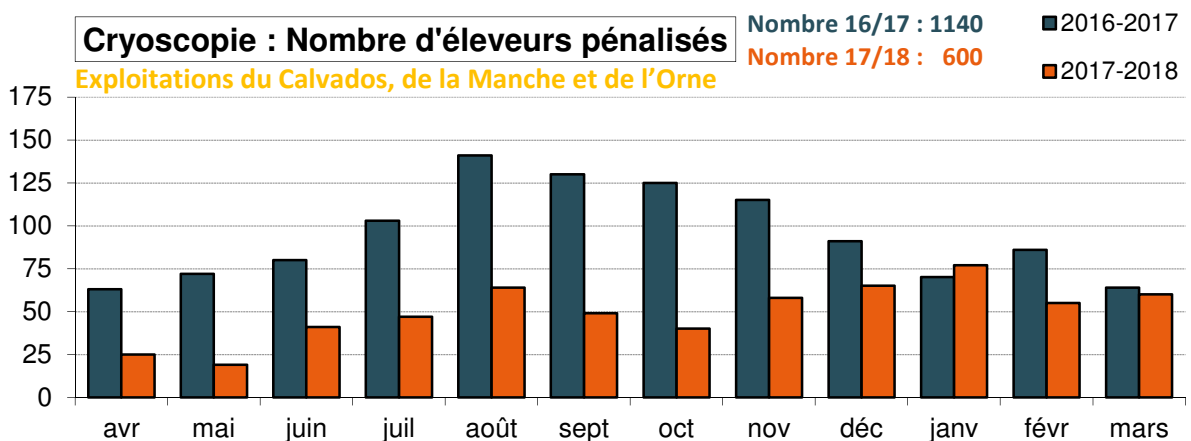
Moyenne 16/17 : 1268
Moyenne 17/18 : 1210



Cryoscopie : Nombre d'éleveurs pénalisés

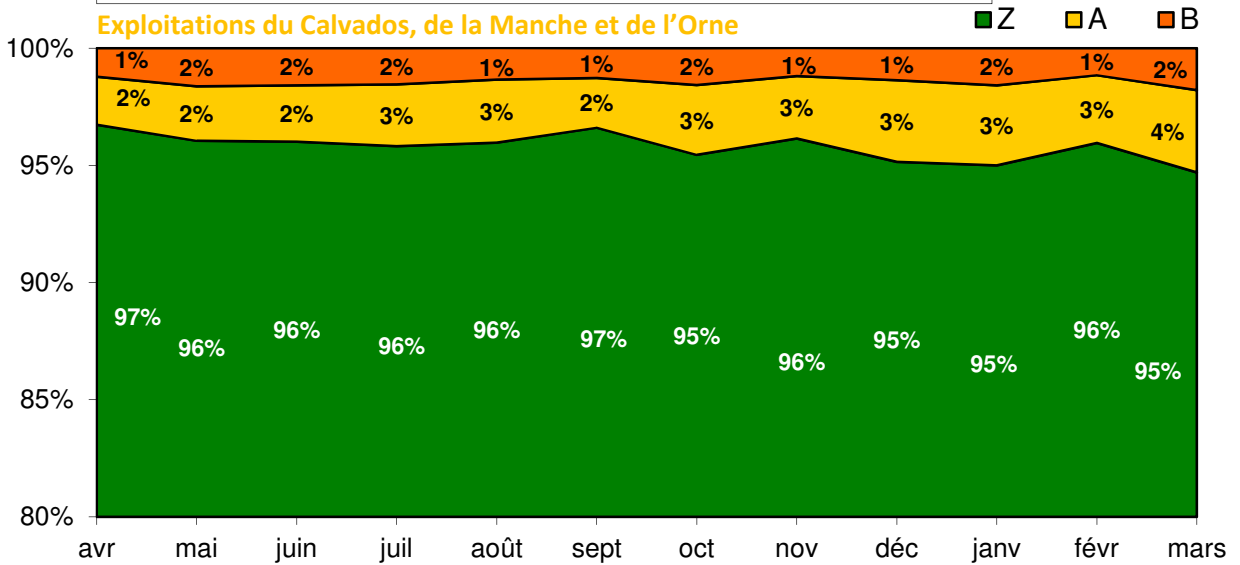
Exploitations du Calvados, de la Manche et de l'Orne

Nombre 16/17 : 1140
Nombre 17/18 : 600



Fréquences des germes sur les analyses tank (2017/2018)

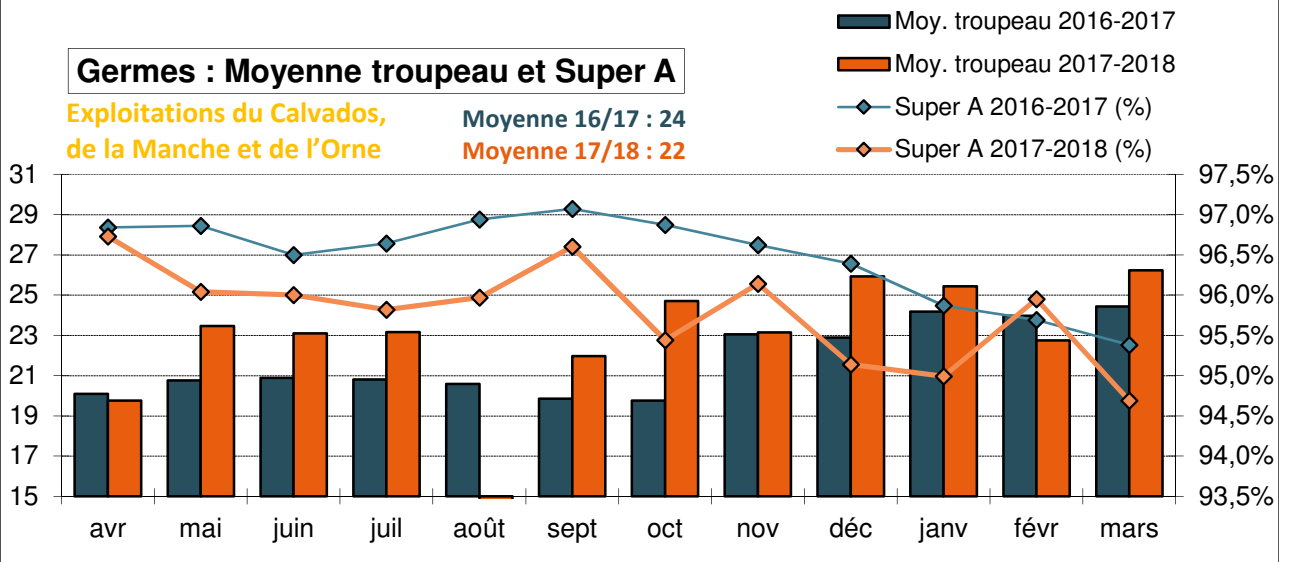
Exploitations du Calvados, de la Manche et de l'Orne



Germes : Moyenne troupeau et Super A

Exploitations du Calvados, de la Manche et de l'Orne

Moyenne 16/17 : 24
Moyenne 17/18 : 22

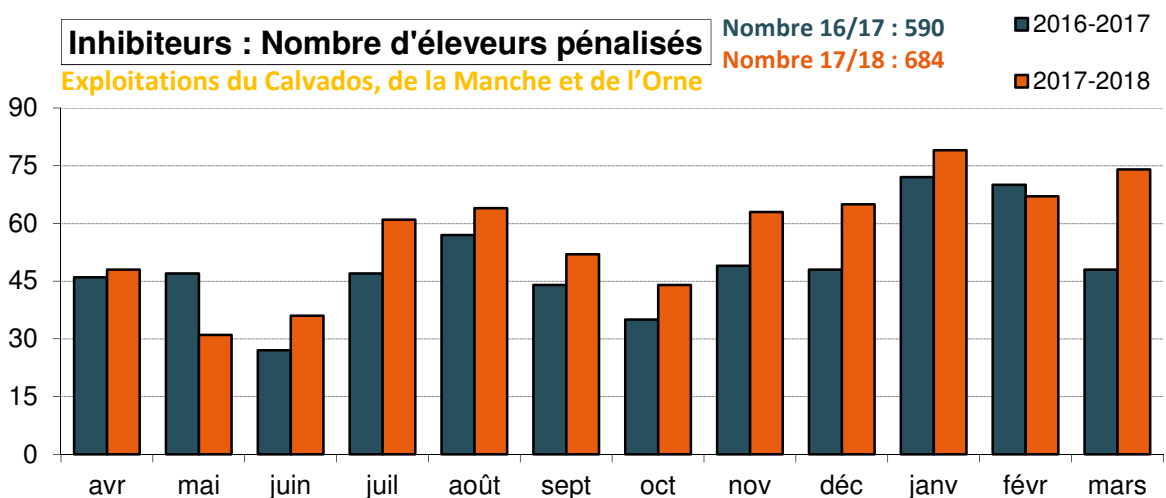


Inhibiteurs : Nombre d'éleveurs pénalisés

Exploitations du Calvados, de la Manche et de l'Orne

Nombre 16/17 : 590

Nombre 17/18 : 684



Unités : Cellules en milliers/ml, Butyriques en spores/ml et Germes en milliers/ml

Réalisation Paul CATROS - Source

